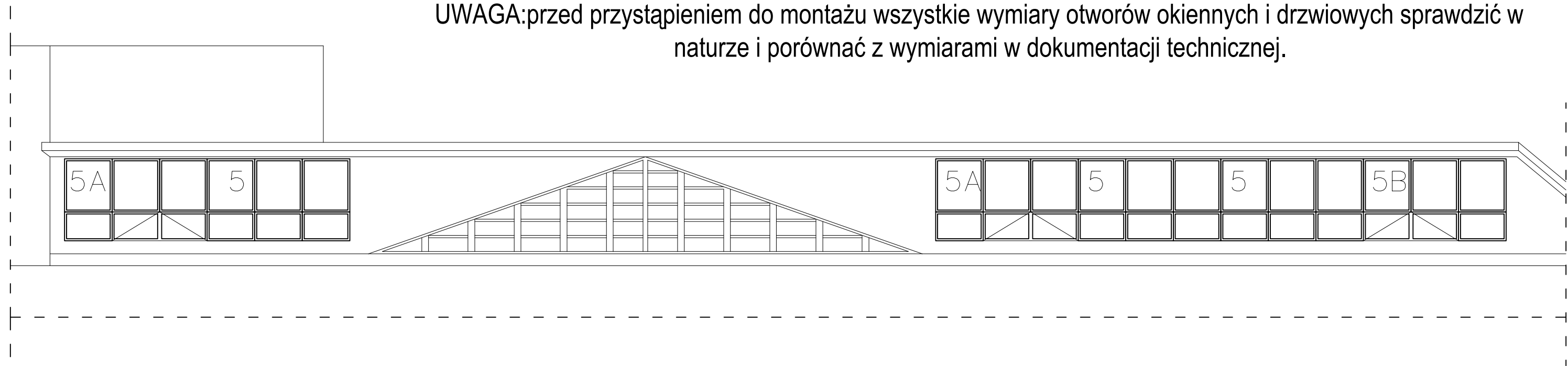


05		05A i 05B	
ilość:	3 szt.	ilość:	05A - 2 szt. 05B - 1 szt.
<ul style="list-style-type: none">- okno zewnętrzne stałe- trzykomorowy system profili aluminiowych z izolacją termiczną- głębokość konstrukcyjna ościeżnicy 78mm- głębokość konstrukcyjna skrzydła 86mm- siłownik do oddymiania, powierzchnia geometryczna otworu oddymiającego 1,037m²- pola przeziernie: szkło zespolone, dwukomorowe spełniające wymagania PN-EN 1279-1:2018 i PN-EN 1279-5:2018 o Ug= 0,5 W/m²k- pola nieprzeziernie: panel z materiału termoizolacyjnego obłożonego dwustronnie blachą aluminiową w kolorze RAL 7001- współczynnik przenikania ciepła dla całej konstrukcji Uw < 0,9 W/m²k- kolor ślusarki RAL 7001, malowanie dwupowłokowe farbami proszkowymi w klasie ochrony antykorozyjnej C4- obwodowo uszczelnienie z konstrukcją budynku za pomocą systemowego fartucha epdm GF300		<ul style="list-style-type: none">- okno zewnętrzne ze skrzydłem rozwiernym do wewnątrz, oddymianie- trzykomorowy system profili aluminiowych z izolacją termiczną- głębokość konstrukcyjna ościeżnicy 78mm- głębokość konstrukcyjna skrzydła 86mm- siłownik do oddymiania, powierzchnia geometryczna otworu oddymiającego 1,55m²- pola przeziernie: szkło zespolone, dwukomorowe spełniające wymagania PN-EN 1279-1:2018 i PN-EN 1279-5:2018 o Ug= 0,5 W/m²k- pola nieprzeziernie: panel z materiału termoizolacyjnego obłożonego dwustronnie blachą aluminiową w kolorze RAL 7001- współczynnik przenikania ciepła dla całej konstrukcji Uw < 0,9 W/m²k- kolor ślusarki RAL 7001, malowanie dwupowłokowe farbami proszkowymi w klasie ochrony antykorozyjnej C4- obwodowo uszczelnienie z konstrukcją budynku za pomocą systemowego fartucha epdm GF300	



ELEWACJA WSCHODNIA – DACH BASEN SPORTOWY

UWAGA:

- wymiary otworów sprawdzić na budowie przed realizacją zamówienia;

- ostateczne wymiary otworów dla zamontowania ślusarki dostosować do parametrów montażowych dostawcy;

- kierunki otwierania drzwi dopasować do aranżacji pomieszczeń;

- kolor projektowanej ślusarki dopasować do koloru istniejącej ślusarki,

UWAGA: WSZYSTKIE WYMIARY SPRAWDZIĆ
NA BUDOWIE PRZED REALIZACJĄ ZAMÓWIENIA

Inwestor

TARNOGÓRSKI OŚRODEK SPORTU I REKREACJI
42-600 TARNOWSKIE GÓRY UL. OBWODNICA 8

Projektant

spart

sc

Biuro projektowe SPART S.C.Tomasz Pochylski, Bogusław Czech

41-902 BYTOM, Plac Słowiański 6/3

tel./fax (032) 389 34 92; kom. 501 337 762, 501 337 762

e-mail: spart@poczta.fm biuro@spart-architekti.pl

Zadanie inwestycyjne

PRZEBUDOWA I ROZBUDOWA BUDYNKU PARKU WODNEGO W TYM: PRZEBUDOWA OTWORÓW OKIENNYCH, PRZEBUDOWA KŁADKI NAPOWIERZNEJ, ROZBUDOWA ZAPLECZA GASTRONOMICZNEGO ORAZ WZMOCNIENIE KONSTRUKCJI DACHOWYCH NAD BASENAMI WRAZ Z TERMOMODERNIZACJĄ CAŁEGO BUDYNKU W RAMACH ZADANIA INWESTYCYJNEGO POD NAZWĄ: PODNIESIENIE EFEKTYWNOŚCI ENERGETYCZNEJ BUDYNKU KOMPLEKSU BASENÓW KRYTYCH

Lokalizacja inwestycji

42-600 TARNOWSKIE GÓRY, UL. OBWODNICA 8

Tytuł rysunku

ZESTAWIENIE STOLARKI NR 8

Projektował

mgr inż. arch. Tomasz Pochylski

Nr uprawnień

215/98

Podpis

Opracował

Nr uprawnień

Podpis

Sprawdził

mgr inż. arch. Bogusław Czech

Nr uprawnień

21/04/ŚLOKK

Podpis

Branża

ARCHITEKTURA

PRAWA AUTORSKIE ZASTRZEŻONE

Skala

1 : 100

Nr rysunku

A21

Stadium

PROJEKT TECHNICZNY

Data

GRUDZIEŃ 2024

Rewizja

00